

# 603SM Biostatistica

Massimo Borelli

dicembre 2016



UNIVERSITÀ DEGLI STUDI DI TRIESTE

Dipartimento di Scienze della Vita

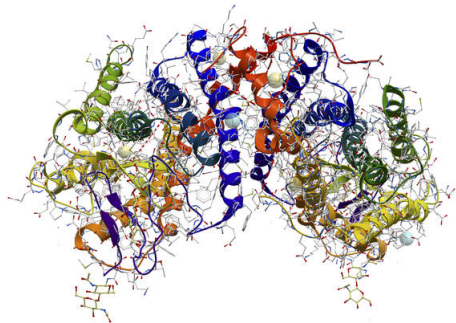


SOCIETA' DEI MATEMATICI  
E NATURALISTI DI MODENA  
[www.socnatmatmo.unimore.it](http://www.socnatmatmo.unimore.it)

6.3	Distribuzioni di probabilità e variabili aleatorie . . . . .
6.4	La distribuzione binomiale . . . . .
6.5	Media e varianza . . . . .
6.6	Proprietà di media e varianza . . . . .
6.7	La distribuzione di Poisson . . . . .
6.8	Probabilità condizionata . . . . .
6A	Appendice: permutazioni e combinazioni . . . . .
6B	Appendice: valore atteso e somma dei quadrati . . . . .
6M	Quesiti a risposta multipla 25 – 31 . . . . .
6E	Esercizi: probabilità e tabelle di sopravvivenza . . . . .
<b>7</b>	<b>La distribuzione Normale</b>
7.1	Probabilità per variabili continue . . . . .
7.2	La distribuzione Normale . . . . .
7.3	Proprietà della distribuzione Normale . . . . .
7.4	Variabili aleatorie con distribuzione Normale . . . . .
7.5	Il grafico di probabilità Normale . . . . .

# Comparison of a Novel Multiple Marker Assay Versus the Risk of Malignancy Index for the Prediction of Epithelial Ovarian Cancer in Patients with a Pelvic Mass

Richard G. MOORE, M.D.<sup>1</sup>, Moune JABRE-RAUGHLEY, M.D.<sup>1</sup>, Amy K. BROWN, M.D.<sup>2</sup>,  
Katina M. ROBISON, M.D.<sup>1</sup>, M. Craig MILLER, B.S.<sup>3</sup>, W. Jeffery ALLARD, Ph.D.<sup>3</sup>, Robert J.  
KURMAN, M.D.<sup>4</sup>, Robert C. BAST, M.D.<sup>5</sup>, and Steven J. SKATES, Ph.D.<sup>6</sup>



## due situazioni MOLTO (!) diverse

	smoke	areainfl
1	low	39.97
2	low	24.01
3	low	35.77
4	high	58.65
5	low	27.71
..	..	..

Tabella: tooth.csv

	HE4	OUTCOME
1	3576	BENIGNO
2	3046	BENIGNO
3	29376	MALIGNO
4	6296	MALIGNO
5	3546	BENIGNO
..	..	..

Tabella: ovarian.csv



## domande

- come scegliere il *cut-off* di un biomarcatore (misura 'normale') per predire un esito (binomiale)?
- cos'è il *logit* e perché esso è una funzione di collegamento tra i numeri reali e gli esiti binomiali?
- cosa sono i modelli lineari generalizzati?