



Valutazione della didattica - lato Studente

non frequentante
 frequentante

-

Tab. 1 - Quesiti: Statistiche descrittive
Dipartimento Fisica - Corso di Laurea in FISICA (232)
Insegnamento: ANALISI MATEMATICA I

Quesito	a.a.2018/19							a.a.2018/19 ins. equipollenti			Media a.a. precedente
	Risposte	P1	P2	Media	SQM	Media C.d.S.	Posizione	N.	Media	SQM	
D1	56	19,64	80,36	7,84	1,944	7,62	24° su 46	92	7,78	2,084	8,06
D2	57	8,77	91,23	8,09	1,866	7,65	23° su 47	91	8,34	1,762	8,51
D3	58	3,45	96,55	9,05	1,513	7,83	9° su 47	93	8,77	1,580	8,45
D4	56	1,79	98,21	8,79	1,532	8,58	22° su 47	92	9,13	1,400	9,02
D5	57	1,75	98,25	9,65	1,051	9,18	12° su 47	93	9,75	0,888	9,69
D6	55	14,55	85,45	8,40	1,922	7,93	20° su 47	91	8,80	1,743	8,32
D7	57	0,00	100,00	9,32	1,259	7,60	3° su 47	93	9,06	1,390	9,72
D8	47	12,77	87,23	8,09	1,832	8,20	17° su 36	80	8,13	1,798	7,02
D9	51	0,00	100,00	9,00	1,414	8,94	25° su 44	83	9,17	1,343	9,24
D10	55	0,00	100,00	9,35	1,239	8,86	17° su 47	88	9,49	1,128	9,48
D11	55	9,09	90,91	8,29	1,765	8,12	25° su 47	90	8,41	1,738	8,52
D12	55	1,82	98,18	8,71	1,545	7,62	9° su 47	91	8,82	1,502	8,82

Legenda:

Risposte = Numero di risposte fornite per il corrispondente quesito

P1 = % risposte con punteggio inferiore a 6

P2 = % risposte con punteggio maggiore o uguale a 6

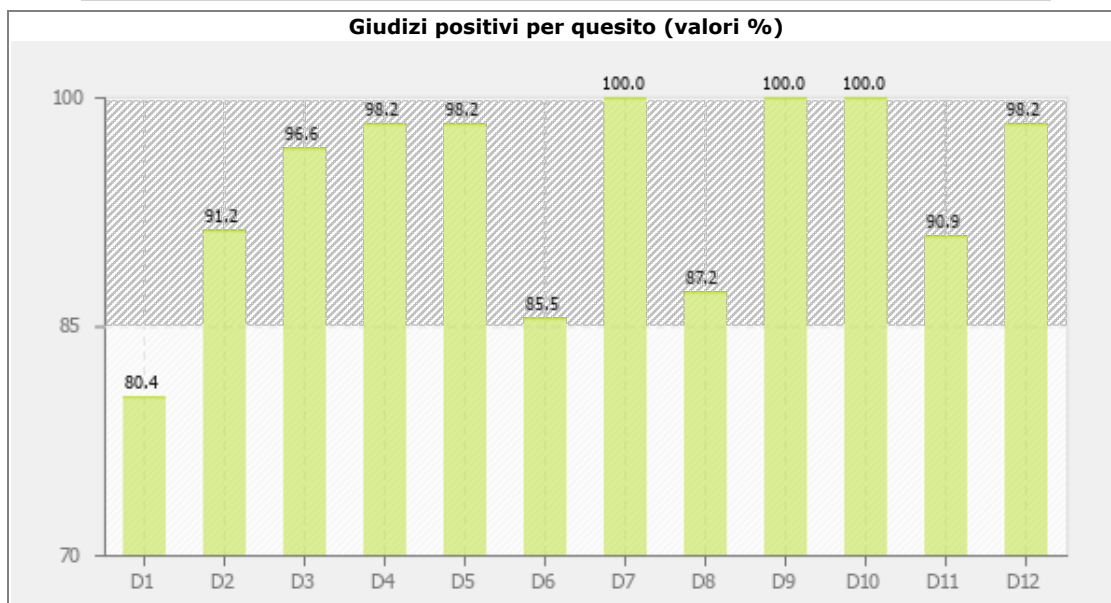
Media = Media aritmetica ottenuta applicando i punteggi sopra descritti

SQM = Scarto Quadratico Medio

Posizione= Posizione occupata dalla valutazione media del quesito nella graduatoria del Corso di Studio (su numero di insegnamenti valutati)

Sfondo delle celle grigio chiaro: valutazione insoddisfacente (maggiore o uguale a 6 ma inferiore a 7)

Sfondo delle celle grigio scuro: valutazione decisamente insoddisfacente (inferiore a 6)

Ins. Equipollenti: ANALISI MATEMATICA I (FISICA - 232), ANALISI MATEMATICA I (FISICA - 232)**Giudizi positivi per quesito (valori %)****Descrizione domande**

- D1 Le conoscenze preliminari possedute sono risultate sufficienti per la comprensione degli argomenti trattati?
- D2 Il carico di studio di questo insegnamento è proporzionato ai crediti assegnati?

- D3 Il materiale didattico (indicato o fornito) è adeguato per lo studio della materia?
- D4 Le modalità di esame sono state definite in modo chiaro?
- D5 Gli orari di svolgimento dell'attività didattica sono rispettati?
- D6 Il docente stimola / motiva l'interesse verso la disciplina?
- D7 Il docente espone gli argomenti in modo chiaro?
- D8 Le attività didattiche integrative (esercitazioni, laboratori, seminari, ecc.) risultano utili ai fini dell'apprendimento? (se non sono previste attività didattiche integrative, rispondete non previste)
- D9 L'insegnamento è stato svolto in maniera coerente con quanto dichiarato sul sito web del corso di studio?
- D10 Il personale docente è effettivamente reperibile per chiarimenti e spiegazioni?
- D11 Sei interessato agli argomenti dell'insegnamento?
- D12 Sei complessivamente soddisfatto dell'insegnamento?



Valutazione della didattica - lato Studente

non frequentante
 frequentante

-

Tab. 1 - Quesiti: Statistiche descrittive
Dipartimento Matematica e Geoscienze - Corso di Laurea in MATEMATICA (269)
Insegnamento: ANALISI 1

Quesito	a.a.2018/19							a.a.2018/19 ins. equipollenti			Media a.a. precedente
	Risposte	P1	P2	Media	SQM	Media C.d.S.	Posizione	N.	Media	SQM	
D1	47	6,38	93,62	8,60	1,697	7,75	11° su 35	73	8,45	1,672	-
D2	43	2,33	97,67	8,84	1,539	7,93	11° su 35	69	8,86	1,554	-
D3	44	2,27	97,73	8,80	1,546	7,88	11° su 35	70	8,61	1,588	-
D4	47	2,13	97,87	8,94	1,706	8,48	19° su 35	73	8,99	1,601	-
D5	46	0,00	100,00	9,80	0,741	9,19	11° su 33	72	9,79	0,763	-
D6	46	2,17	97,83	9,04	1,474	7,94	10° su 33	71	9,25	1,350	-
D7	46	0,00	100,00	9,54	1,078	7,62	2° su 33	72	9,35	1,293	-
D8	40	12,50	87,50	7,95	1,987	7,91	12° su 21	60	8,15	2,032	-
D9	39	0,00	100,00	9,08	1,385	8,87	16° su 32	62	8,94	1,435	-
D10	40	0,00	100,00	9,40	1,200	8,92	14° su 35	65	9,31	1,264	-
D11	47	4,26	95,74	8,96	1,570	7,84	4° su 35	73	8,93	1,573	-
D12	46	0,00	100,00	9,09	1,380	7,55	5° su 33	71	8,96	1,614	-

Legenda:

Risposte = Numero di risposte fornite per il corrispondente quesito

P1 = % risposte con punteggio inferiore a 6

P2 = % risposte con punteggio maggiore o uguale a 6

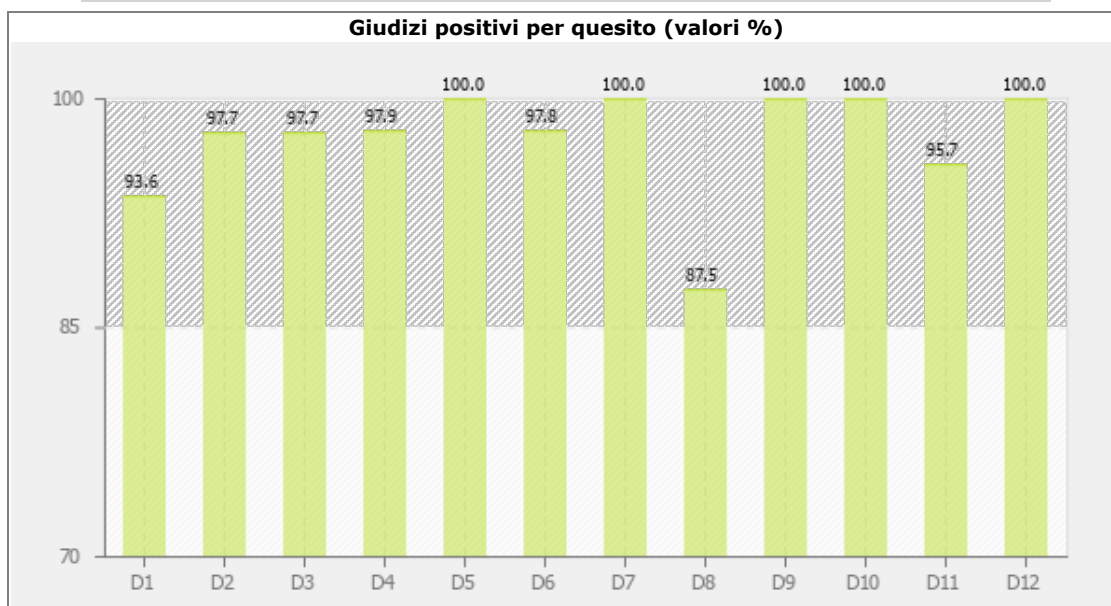
Media = Media aritmetica ottenuta applicando i punteggi sopra descritti

SQM = Scarto Quadratico Medio

Posizione= Posizione occupata dalla valutazione media del quesito nella graduatoria del Corso di Studio (su numero di insegnamenti valutati)

Sfondo delle celle grigio chiaro: valutazione insoddisfacente (maggiore o uguale a 6 ma inferiore a 7)

Sfondo delle celle grigio scuro: valutazione decisamente insoddisfacente (inferiore a 6)

Ins. Equipollenti: ANALISI 1 (MATEMATICA - 269), ANALISI 1 (MATEMATICA - 269)**Giudizi positivi per quesito (valori %)****Descrizione domande**

- D1 Le conoscenze preliminari possedute sono risultate sufficienti per la comprensione degli argomenti trattati?
- D2 Il carico di studio di questo insegnamento è proporzionato ai crediti assegnati?
- D3 Il materiale didattico (indicato o fornito) è adeguato per lo studio della materia?

- D4 Le modalità di esame sono state definite in modo chiaro?
- D5 Gli orari di svolgimento dell'attività didattica sono rispettati?
- D6 Il docente stimola / motiva l'interesse verso la disciplina?
- D7 Il docente espone gli argomenti in modo chiaro?
- D8 Le attività didattiche integrative (esercitazioni, laboratori, seminari, ecc.) risultano utili ai fini dell'apprendimento? (se non sono previste attività didattiche integrative, rispondete non previste)
- D9 L'insegnamento è stato svolto in maniera coerente con quanto dichiarato sul sito web del corso di studio?
- D10 Il personale docente è effettivamente reperibile per chiarimenti e spiegazioni?
- D11 Sei interessato agli argomenti dell'insegnamento?
- D12 Sei complessivamente soddisfatto dell'insegnamento?

Questo sito utilizza cookie tecnici per il corretto funzionamento delle pagine web e per il miglioramento dei servizi. Continuando la navigazione ne accetti il loro utilizzo. Per saperne di più: [Note legali e privacy](#)





Valutazione della didattica - lato Studente

non frequentante
 frequentante

-

Tab. 1 - Quesiti: Statistiche descrittive
Dipartimento Matematica e Geoscienze - Corso di Laurea in MATEMATICA (269)
Insegnamento: ANALISI 3

Quesito	a.a.2018/19							a.a.2018/19 ins. equipollenti			Media a.a. precedente
	Risposte	P1	P2	Media	SQM	Media C.d.S.	Posizione	N.	Media	SQM	
D1	30	20,00	80,00	7,50	1,803	7,75	24° su 35	30	7,50	1,803	-
D2	31	6,45	93,55	8,03	1,636	7,93	21° su 35	31	8,03	1,636	-
D3	29	37,93	62,07	6,34	2,758	7,88	32° su 35	29	6,34	2,758	-
D4	27	14,81	85,19	8,26	1,917	8,48	25° su 35	27	8,26	1,917	-
D5	28	7,14	92,86	8,57	1,720	9,19	28° su 33	28	8,57	1,720	-
D6	28	17,86	82,14	7,93	1,926	7,94	20° su 33	28	7,93	1,926	-
D7	27	25,93	74,07	7,70	2,052	7,62	18° su 33	27	7,70	2,052	-
D8	24	33,33	66,67	6,58	1,778	7,91	17° su 21	24	6,58	1,778	-
D9	21	14,29	85,71	8,43	1,917	8,87	28° su 32	21	8,43	1,917	-
D10	28	0,00	100,00	9,25	1,299	8,92	18° su 35	28	9,25	1,299	-
D11	31	3,23	96,77	8,48	1,604	7,84	8° su 35	31	8,48	1,604	-
D12	28	39,29	60,71	6,54	2,570	7,55	28° su 33	28	6,54	2,570	-

Legenda:

Risposte = Numero di risposte fornite per il corrispondente quesito

P1 = % risposte con punteggio inferiore a 6

P2 = % risposte con punteggio maggiore o uguale a 6

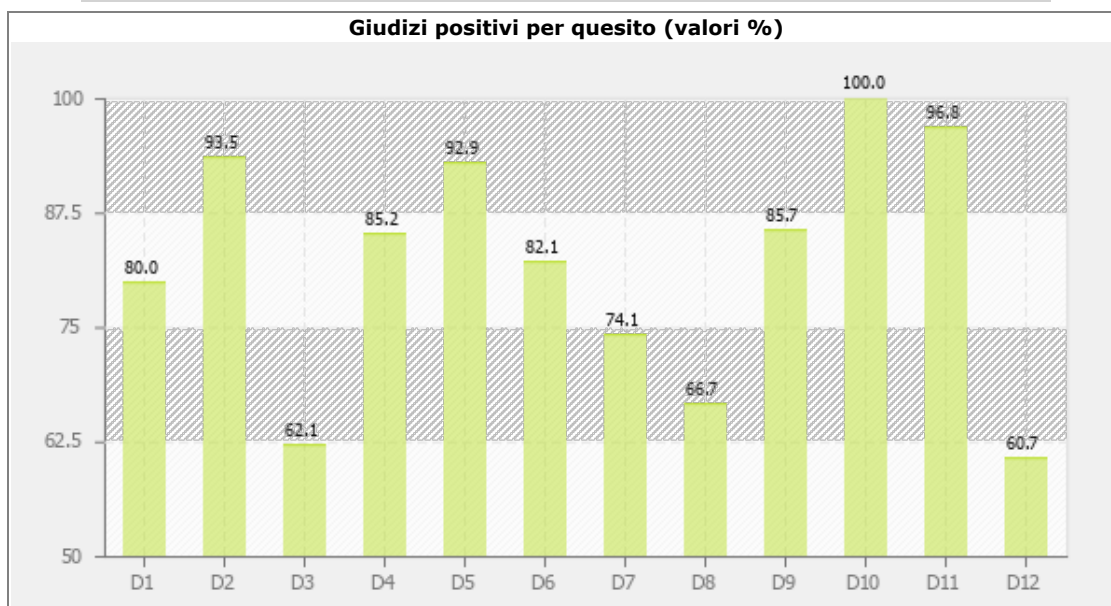
Media = Media aritmetica ottenuta applicando i punteggi sopra descritti

SQM = Scarto Quadratico Medio

Posizione= Posizione occupata dalla valutazione media del quesito nella graduatoria del Corso di Studio (su numero di insegnamenti valutati)

Sfondo delle celle grigio chiaro: valutazione insoddisfacente (maggiore o uguale a 6 ma inferiore a 7)

Sfondo delle celle grigio scuro: valutazione decisamente insoddisfacente (inferiore a 6)

Ins. Equipollenti: ANALISI 3 (MATEMATICA - 269)**Giudizi positivi per quesito (valori %)****Descrizione domande**

- D1 Le conoscenze preliminari possedute sono risultate sufficienti per la comprensione degli argomenti trattati?
- D2 Il carico di studio di questo insegnamento è proporzionato ai crediti assegnati?
- D3 Il materiale didattico (indicato o fornito) è adeguato per lo studio della materia?

- D4 Le modalità di esame sono state definite in modo chiaro?
- D5 Gli orari di svolgimento dell'attività didattica sono rispettati?
- D6 Il docente stimola / motiva l'interesse verso la disciplina?
- D7 Il docente espone gli argomenti in modo chiaro?
- D8 Le attività didattiche integrative (esercitazioni, laboratori, seminari, ecc.) risultano utili ai fini dell'apprendimento? (se non sono previste attività didattiche integrative, rispondete non previste)
- D9 L'insegnamento è stato svolto in maniera coerente con quanto dichiarato sul sito web del corso di studio?
- D10 Il personale docente è effettivamente reperibile per chiarimenti e spiegazioni?
- D11 Sei interessato agli argomenti dell'insegnamento?
- D12 Sei complessivamente soddisfatto dell'insegnamento?

Questo sito utilizza cookie tecnici per il corretto funzionamento delle pagine web e per il miglioramento dei servizi. Continuando la navigazione ne accetti il loro utilizzo. Per saperne di più: [Note legali e privacy](#)

