



Valutazione della didattica - lato Studente

-

Tab. 1 - Quesiti: Statistiche descrittive
Dipartimento Fisica - Corso di Laurea in FISICA (232)
Insegnamento: ANALISI MATEMATICA I

Quesito	a.a.2017/18							a.a.2017/18 ins. equipollenti			Media a.a. precedente
	Risposte	P1	P2	Media	SQM	Media C.d.S.	Posizione	N.	Media	SQM	
D1	66	15,15	84,85	8,06	2,007	7,48	19° su 44	140	7,91	2,028	7,94
D2	63	3,17	96,83	8,51	1,745	7,66	8° su 44	134	8,54	1,709	8,19
D3	65	10,77	89,23	8,45	1,823	7,93	19° su 44	139	8,66	1,817	8,82
D4	66	6,06	93,94	9,02	1,610	8,59	15° su 44	139	9,06	1,514	8,74
D5	64	1,56	98,44	9,69	0,998	9,24	9° su 44	138	9,81	0,776	9,22
D6	65	3,08	96,92	8,32	1,590	7,88	20° su 44	137	8,95	1,577	8,02
D7	65	0,00	100,00	9,72	0,868	7,72	4° su 44	139	9,39	1,267	9,47
D8	60	36,67	63,33	7,02	2,053	8,10	32° su 43	125	7,13	1,889	5,85
D9	55	0,00	100,00	9,24	1,307	8,83	13° su 44	123	9,37	1,225	9,37
D10	61	1,64	98,36	9,48	1,209	8,96	12° su 43	130	9,45	1,190	9,65
D11	65	4,62	95,38	8,52	1,647	8,24	20° su 44	139	8,88	1,546	8,26
D12	65	1,54	98,46	8,82	1,518	7,69	10° su 44	139	8,96	1,478	8,45

Legenda:

Risposte = Numero di risposte fornite per il corrispondente quesito

P1 = % risposte con punteggio inferiore a 6

P2 = % risposte con punteggio maggiore o uguale a 6

Media = Media aritmetica ottenuta applicando i punteggi sopra descritti

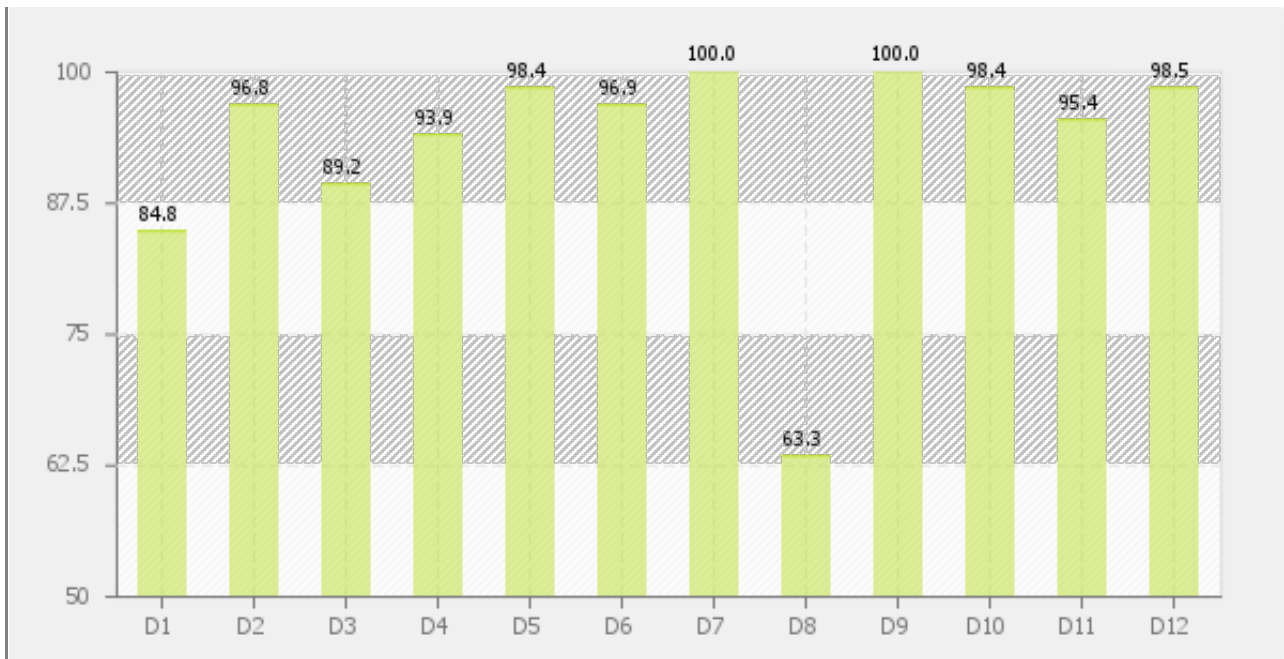
SQM = Scarto Quadratico Medio

Posizione= Posizione occupata dalla valutazione media del quesito nella graduatoria del Corso di Studio (su numero di insegnamenti valutati)

Sfondo delle celle grigio chiaro: valutazione insoddisfacente (maggiore o uguale a 6 ma inferiore a 7)

Sfondo delle celle grigio scuro: valutazione decisamente insoddisfacente (inferiore a 6)

Ins. Equipollenti: ANALISI MATEMATICA I (FISICA - 232),ANALISI MATEMATICA I (FISICA - 232)**Giudizi positivi per quesito (valori %)**



Descrizione domande

- D1 Le conoscenze preliminari possedute sono risultate sufficienti per la comprensione degli argomenti trattati?
- D2 Il carico di studio di questo insegnamento è proporzionato ai crediti assegnati?
- D3 Il materiale didattico (indicato o fornito) è adeguato per lo studio della materia?
- D4 Le modalità di esame sono state definite in modo chiaro?
- D5 Gli orari di svolgimento dell'attività didattica sono rispettati?
- D6 Il docente stimola / motiva l'interesse verso la disciplina?
- D7 Il docente espone gli argomenti in modo chiaro?
- D8 Le attività didattiche integrative (esercitazioni, laboratori, seminari, ecc.) risultano utili ai fini dell'apprendimento? (se non sono previste attività didattiche integrative, rispondete non previste)
- D9 L'insegnamento è stato svolto in maniera coerente con quanto dichiarato sul sito web del corso di studio?
- D10 Il personale docente è effettivamente reperibile per chiarimenti e spiegazioni?
- D11 Sei interessato agli argomenti dell'insegnamento?
- D12 Sei complessivamente soddisfatto dell'insegnamento?

Questo sito utilizza cookie tecnici per il corretto funzionamento delle pagine web e per il miglioramento dei servizi. Continuando la navigazione ne accetti il loro utilizzo. Per saperne di più: [Note legali e privacy](#)





Valutazione della didattica - lato Studente

-

Tab. 1 - Quesiti: Statistiche descrittive
Dipartimento Matematica e Geoscienze - Corso di Laurea in MATEMATICA (269)
Insegnamento: ANALISI I (Analisi matematica 1)

Quesito	a.a.2017/18							a.a.2017/18 ins. equipollenti			Media a.a. precedente
	Risposte	P1	P2	Media	SQM	Media C.d.S.	Posizione	N.	Media	SQM	
D1	30	20,00	80,00	7,50	1,803	7,77	28° su 36	62	7,60	2,121	7,47
D2	28	17,86	82,14	7,61	1,800	8,02	27° su 36	59	8,07	1,755	8,36
D3	30	6,67	93,33	8,57	1,707	8,09	15° su 36	62	8,66	1,694	8,90
D4	31	3,23	96,77	8,77	1,580	8,65	20° su 36	63	8,97	1,480	8,98
D5	29	0,00	100,00	9,69	0,914	9,20	14° su 36	62	9,85	0,644	8,97
D6	28	3,57	96,43	9,07	1,510	8,12	9° su 36	61	9,23	1,372	8,69
D7	29	0,00	100,00	9,07	1,388	8,20	12° su 36	62	9,05	1,453	9,08
D8	21	14,29	85,71	7,00	1,195	7,78	23° su 30	51	6,92	1,582	7,79
D9	24	0,00	100,00	9,00	1,414	8,99	17° su 35	54	9,33	1,247	9,03
D10	28	0,00	100,00	9,68	0,928	9,07	8° su 36	57	9,58	1,042	9,51
D11	31	6,45	93,55	8,90	1,653	7,98	8° su 36	64	9,00	1,521	9,05
D12	28	7,14	92,86	8,36	1,716	7,99	16° su 36	60	8,68	1,597	8,46

Legenda:

Risposte = Numero di risposte fornite per il corrispondente quesito

P1 = % risposte con punteggio inferiore a 6

P2 = % risposte con punteggio maggiore o uguale a 6

Media = Media aritmetica ottenuta applicando i punteggi sopra descritti

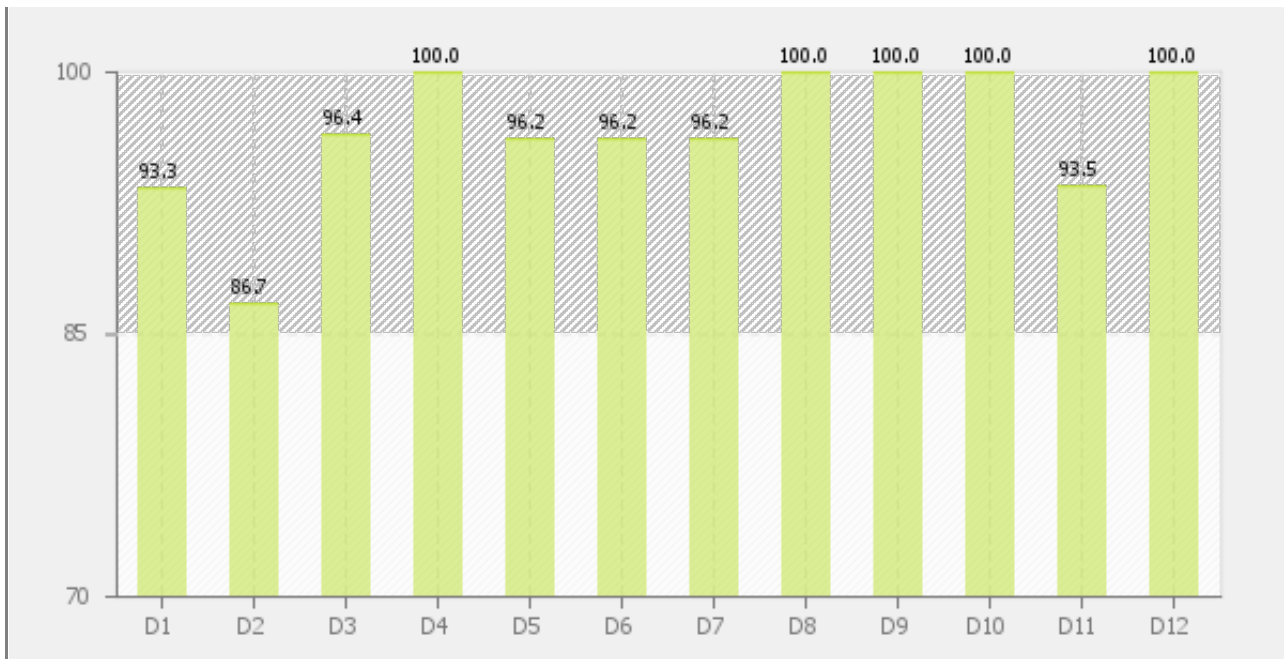
SQM = Scarto Quadratico Medio

Posizione= Posizione occupata dalla valutazione media del quesito nella graduatoria del Corso di Studio (su numero di insegnamenti valutati)

Sfondo delle celle grigio chiaro: valutazione insoddisfacente (maggiore o uguale a 6 ma inferiore a 7)

Sfondo delle celle grigio scuro: valutazione decisamente insoddisfacente (inferiore a 6)

Ins. Equipollenti: ANALISI MATEMATICA I (MATEMATICA - 269),ANALISI I (Analisi matematica 1) (MATEMATICA - 269)**Giudizi positivi per quesito (valori %)**



Descrizione domande

- D1 Le conoscenze preliminari possedute sono risultate sufficienti per la comprensione degli argomenti trattati?
- D2 Il carico di studio di questo insegnamento è proporzionato ai crediti assegnati?
- D3 Il materiale didattico (indicato o fornito) è adeguato per lo studio della materia?
- D4 Le modalità di esame sono state definite in modo chiaro?
- D5 Gli orari di svolgimento dell'attività didattica sono rispettati?
- D6 Il docente stimola / motiva l'interesse verso la disciplina?
- D7 Il docente espone gli argomenti in modo chiaro?
- D8 Le attività didattiche integrative (esercitazioni, laboratori, seminari, ecc.) risultano utili ai fini dell'apprendimento? (se non sono previste attività didattiche integrative, rispondete non previste)
- D9 L'insegnamento è stato svolto in maniera coerente con quanto dichiarato sul sito web del corso di studio?
- D10 Il personale docente è effettivamente reperibile per chiarimenti e spiegazioni?
- D11 Sei interessato agli argomenti dell'insegnamento?
- D12 Sei complessivamente soddisfatto dell'insegnamento?

Questo sito utilizza cookie tecnici per il corretto funzionamento delle pagine web e per il miglioramento dei servizi. Continuando la navigazione ne accetti il loro utilizzo. Per saperne di più: Note legali e privacy





Valutazione della didattica - lato Studente

-

Tab. 1 - Quesiti: Statistiche descrittive
Dipartimento Matematica e Geoscienze - Corso di Laurea in MATEMATICA (269)
Insegnamento: ANALISI II

Quesito	a.a.2017/18							a.a.2017/18 ins. equipollenti			Media a.a. precedente
	Risposte	P1	P2	Media	SQM	Media C.d.S.	Posizione	N.	Media	SQM	
D1	30	6,67	93,33	7,87	1,586	7,77	24° su 36	60	7,63	1,527	-
D2	30	13,33	86,67	8,03	2,089	8,02	19° su 36	60	8,03	1,966	-
D3	28	3,57	96,43	8,86	1,575	8,09	8° su 36	57	8,82	1,580	-
D4	28	0,00	100,00	8,82	1,465	8,65	18° su 36	57	8,67	1,604	-
D5	26	3,85	96,15	8,77	1,601	9,20	31° su 36	54	9,24	1,374	-
D6	26	3,85	96,15	8,88	1,577	8,12	12° su 36	53	7,92	2,091	-
D7	26	3,85	96,15	9,35	1,385	8,20	4° su 36	52	8,33	1,988	-
D8	18	0,00	100,00	8,50	1,500	7,78	6° su 30	38	8,47	1,666	-
D9	20	0,00	100,00	8,80	1,470	8,99	26° su 35	40	8,88	1,452	-
D10	28	0,00	100,00	9,46	1,149	9,07	16° su 36	57	9,18	1,403	-
D11	31	6,45	93,55	8,32	1,692	7,98	16° su 36	63	8,06	1,642	-
D12	26	0,00	100,00	8,85	1,460	7,99	9° su 36	53	8,15	1,857	-

Legenda:

Risposte = Numero di risposte fornite per il corrispondente quesito

P1 = % risposte con punteggio inferiore a 6

P2 = % risposte con punteggio maggiore o uguale a 6

Media = Media aritmetica ottenuta applicando i punteggi sopra descritti

SQM = Scarto Quadratico Medio

Posizione= Posizione occupata dalla valutazione media del quesito nella graduatoria del Corso di Studio (su numero di insegnamenti valutati)

Sfondo delle celle grigio chiaro: valutazione insoddisfacente (maggiore o uguale a 6 ma inferiore a 7)

Sfondo delle celle grigio scuro: valutazione decisamente insoddisfacente (inferiore a 6)

Ins. Equipollenti: ANALISI II (MATEMATICA - 269),ANALISI II (MATEMATICA - 269)
Giudizi positivi per quesito (valori %)



Descrizione domande

- D1 Le conoscenze preliminari possedute sono risultate sufficienti per la comprensione degli argomenti trattati?
- D2 Il carico di studio di questo insegnamento è proporzionato ai crediti assegnati?
- D3 Il materiale didattico (indicato o fornito) è adeguato per lo studio della materia?
- D4 Le modalità di esame sono state definite in modo chiaro?
- D5 Gli orari di svolgimento dell'attività didattica sono rispettati?
- D6 Il docente stimola / motiva l'interesse verso la disciplina?
- D7 Il docente espone gli argomenti in modo chiaro?
- D8 Le attività didattiche integrative (esercitazioni, laboratori, seminari, ecc.) risultano utili ai fini dell'apprendimento? (se non sono previste attività didattiche integrative, rispondete non previste)
- D9 L'insegnamento è stato svolto in maniera coerente con quanto dichiarato sul sito web del corso di studio?
- D10 Il personale docente è effettivamente reperibile per chiarimenti e spiegazioni?
- D11 Sei interessato agli argomenti dell'insegnamento?
- D12 Sei complessivamente soddisfatto dell'insegnamento?

Questo sito utilizza cookie tecnici per il corretto funzionamento delle pagine web e per il miglioramento dei servizi. Continuando la navigazione ne accetti il loro utilizzo. Per saperne di più: Note legali e privacy





Valutazione della didattica - lato Studente

-

Tab. 1 - Quesiti: Statistiche descrittive
Dipartimento Matematica e Geoscienze - Corso di Laurea in MATEMATICA (269)
Insegnamento: MODELLI

Quesito	a.a.2017/18							a.a.2017/18 ins. equipollenti			Media a.a. precedente
	Risposte	P1	P2	Media	SQM	Media C.d.S.	Posizione	N.	Media	SQM	
D1	12	0,00	100,00	9,25	1,299	7,77	3° su 36	24	8,83	1,724	9,33
D2	12	0,00	100,00	9,00	1,414	8,02	4° su 36	24	8,54	1,633	7,89
D3	12	0,00	100,00	9,00	1,414	8,09	7° su 36	23	8,83	1,464	9,33
D4	12	0,00	100,00	9,25	1,299	8,65	7° su 36	24	9,13	1,364	7,78
D5	12	0,00	100,00	9,25	1,299	9,20	25° su 36	23	9,48	1,137	8,44
D6	12	8,33	91,67	8,33	1,748	8,12	19° su 36	23	7,70	1,828	8,44
D7	12	0,00	100,00	9,50	1,118	8,20	2° su 36	23	9,00	1,560	8,67
D8	1	n.c.	n.c.	n.c.	n.c.	7,8	non valutabile	4	7,75	1,299	9,40
D9	11	0,00	100,00	9,18	1,336	8,99	12° su 35	21	9,00	1,414	8,25
D10	12	0,00	100,00	9,50	1,118	9,07	11° su 36	24	9,13	1,364	9,33
D11	12	16,67	83,33	7,92	1,891	7,98	20° su 36	24	7,17	1,841	8,25
D12	12	0,00	100,00	8,25	1,479	7,99	18° su 36	23	7,96	1,546	6,50

Legenda:

Risposte = Numero di risposte fornite per il corrispondente quesito

P1 = % risposte con punteggio inferiore a 6

P2 = % risposte con punteggio maggiore o uguale a 6

Media = Media aritmetica ottenuta applicando i punteggi sopra descritti

SQM = Scarto Quadratico Medio

Posizione= Posizione occupata dalla valutazione media del quesito nella graduatoria del Corso di Studio (su numero di insegnamenti valutati)

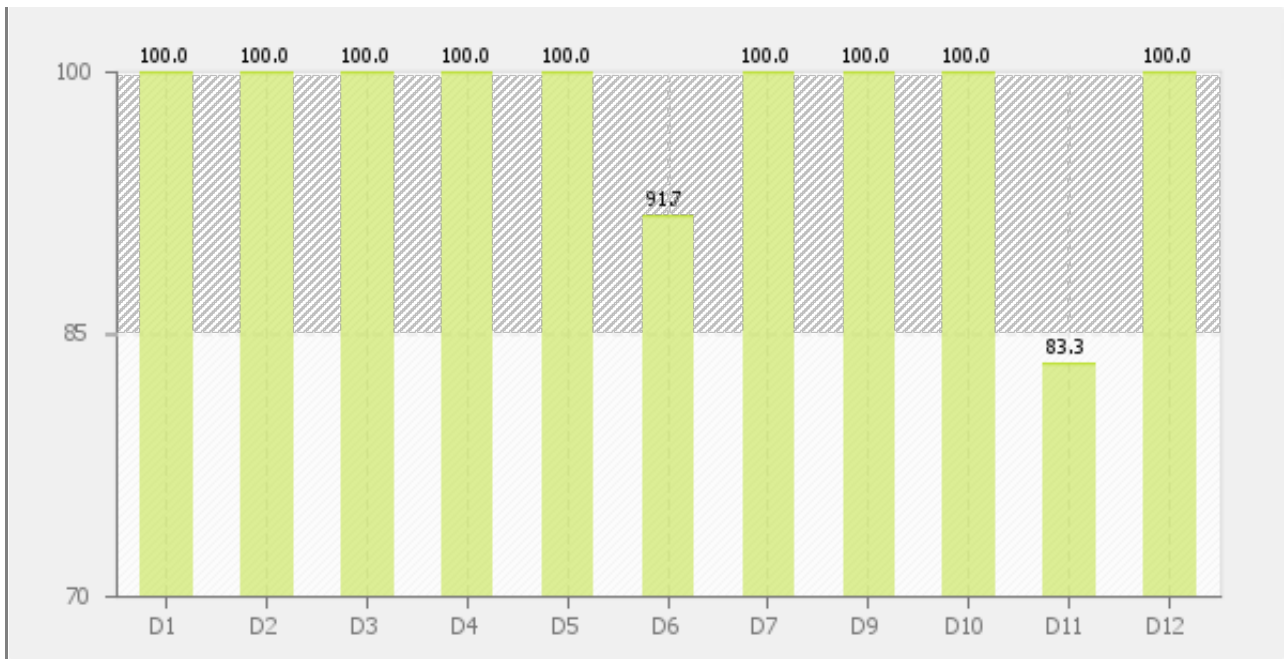
Sfondo delle celle grigio chiaro: valutazione insoddisfacente (maggiore o uguale a 6 ma inferiore a 7)

Sfondo delle celle grigio scuro: valutazione decisamente insoddisfacente (inferiore a 6)

Ins. Equipollenti: MODELLI (MATEMATICA - 269),MODELLI (MATEMATICA - 269)

n.c. = non calcolabile: numero di risposte inferiore al valore soglia impostato dall'Ateneo per la consultazione dei risultati.

Giudizi positivi per quesito (valori %)



Descrizione domande

- D1 Le conoscenze preliminari possedute sono risultate sufficienti per la comprensione degli argomenti trattati?
- D2 Il carico di studio di questo insegnamento è proporzionato ai crediti assegnati?
- D3 Il materiale didattico (indicato o fornito) è adeguato per lo studio della materia?
- D4 Le modalità di esame sono state definite in modo chiaro?
- D5 Gli orari di svolgimento dell'attività didattica sono rispettati?
- D6 Il docente stimola / motiva l'interesse verso la disciplina?
- D7 Il docente espone gli argomenti in modo chiaro?
- D8 Le attività didattiche integrative (esercitazioni, laboratori, seminari, ecc.) risultano utili ai fini dell'apprendimento? (se non sono previste attività didattiche integrative, rispondete non previste)
- D9 L'insegnamento è stato svolto in maniera coerente con quanto dichiarato sul sito web del corso di studio?
- D10 Il personale docente è effettivamente reperibile per chiarimenti e spiegazioni?
- D11 Sei interessato agli argomenti dell'insegnamento?
- D12 Sei complessivamente soddisfatto dell'insegnamento?

Questo sito utilizza cookie tecnici per il corretto funzionamento delle pagine web e per il miglioramento dei servizi. Continuando la navigazione ne accetti il loro utilizzo. Per saperne di più: Note legali e privacy

